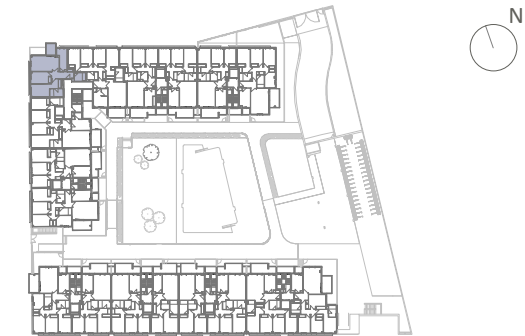




EMPLAZAMIENTO



CUADRO DE SUPERFICIES

Vestíbulo	7,32 m ²
Salón-Comedor	18,91 m ²
Cocina	8,39 m ²
Dormitorio Principal	14,62 m ²
Dormitorio 2	10,65 m ²
Baño Principal	4,31 m ²
Baño 2	3,81 m ²
Total Sup. Útil Interior	67,98 m²
Terraza	4,00 m ²
Total Sup. Útil Exterior	4,05 m²
Total Sup. Construida Interior	79,64 m²
Total Sup. Construida incl. ZCC	91,32 m²
Según Decreto BOJA 218/2005	
Total Sup. Útil	70,01 m²
Total Sup. Construida incl. ZCC	93,70 m²

Vivienda Portal 7 - Planta 1 - Puerta 2

1 m 2 m 3 m 4 m 5 m

La información aquí contenida puede ser modificada durante el transcurso de la ejecución de la obra por exigencias técnicas o jurídicas, sin que ello implique menoscabo en el nivel global de calidades. El mobiliario, incluido el de cocina, se refleja a efectos meramente decorativos, sin que se incluya en la oferta. Los peldaños de acceso a la vivienda y salidas a patios, puede alterarse en función de la rasante de las calles y corresponde a la D.F. fijar el criterio.